

MPAS

Ministério da Previdência e Assistência Social

SECRETARIA DE ASSISTÊNCIA SOCIAL

Gabinete da Secretária

Ofício Circ./MPAS/SAS/Nº 034

Brasília, 09 de fevereiro de 1998

Ilustre Parlamentar,

Cumprimentando-o (a) cordialmente, encaminho a Vossa Excelência, a Planilha de Repasses de Recursos do ano de 1997, que demonstra os valores mensais transferidos ao governo de seu Estado para pagamento dos serviços assistenciais de natureza continuada, prestados por entidades assistenciais e Prefeituras Municipais.

Atenciosamente,



LÚCIA VÂNIA ABRÃO COSTA
Secretária Nacional de Assistência Social

ELIS
Ciente

A Assessoria



Ministério da Previdência e Assistência Social
Secretaria da Assistência Social
SERVIÇOS ASSISTENCIAIS DE AÇÃO CONTINUADA
Demonstrativo da Execução dos Repasses Mensais Realizados pela SAS

Unidade da Federação: **SERGIPE**

Meses / 97	Discriminação do Serviço / Valor Repassado R\$ 1,00			Total R\$	Dados da OB*	
	Serviço de Apoio à Criança	Serviço de Apoio ao Idoso	Serviço de Apoio ao Deficiente		Data	Nº da OB
JANEIRO	313.677,69	32.127,33	17.488,00	363.293,06	03/02 - 31/03	7,118
FEVEREIRO	313.677,63	32.127,33	15.068,16	360.873,12	01,02/04	153,184
MARÇO	313.677,66	32.127,33	16.278,08	362.083,07	04/04	207
ABRIL	313.677,66	32.127,33	16.278,08	362.083,07	27/05	332
MAIO	313.677,66	32.127,33	16.278,08	362.083,07	16/06	391
JUNHO	313.677,66	32.127,33	16.278,08	362.083,07	13/08	500
JULHO	272.968,18	30.465,21	10.452,82	313.886,21	05/09	562
AGOSTO	272.968,18	30.465,21	10.452,82	313.886,21	11/09	577
SETEMBRO	272.968,18	30.465,21	10.452,82	313.886,21	01/10	669
OUTUBRO	293.853,23	31.378,76	14.235,18	339.467,17	25/11	820
NOVEMBRO	293.853,23	28.892,35(*)	14.235,18	336.980,76	15/12	881
DEZEMBRO	74.198,61	43.136,00	24.325,78	141.660,39	22 e 30/12	981/1124

OB = Ordem Bancária

Obs.: Valores até a presente data.

(*) saldo de empenho

BENEFÍCIO

A Sua Excelência o Senhor
MARCELO DEDA
Deputado Federal do Estado/SE
Câmara dos Deputados
GAB. 383
Brasília - DF

NOVEMBRO/97

MINISTÉRIO DA PREVIDÊNCIA E ASSISTÊNCIA SOCIAL
SECRETARIA DE ASSISTÊNCIA SOCIAL
COORDENAÇÃO GERAL DE SISTEMA DE INFORMAÇÕES

EXECUÇÃO DO BENEFÍCIO ASSISTENCIAL

HABILITAÇÃO												
ESPÉCIE	1996	1º SEMESTRE	JULHO		AGOSTO		SETEMBRO		OUTUBRO		NOVEMBRO	
	ACUMALADO		MÊS	ACUM.	MÊS	ACUM.	MÊS	ACUM.	MÊS	ACUM.	MÊS	ACUM.*
B87 (PPD)	418.247	579.476	20.487	599.963	27.872	627.835	24.530	652.365	25.969	678.334	32.377	902.121
B88 (IDOSO)	51.036	70.041	2.705	72.746	3.978	76.724	3.839	80.563	3.428	83.991	3.941	105.057
TOTAL	469.283	649.517	23.192	672.709	31.850	704.559	28.369	732.928	29.397	762.325	36.318	1.007.178

* Considerou-se os dados do INFGER, posição de 9/12, em substituição ao SINAP

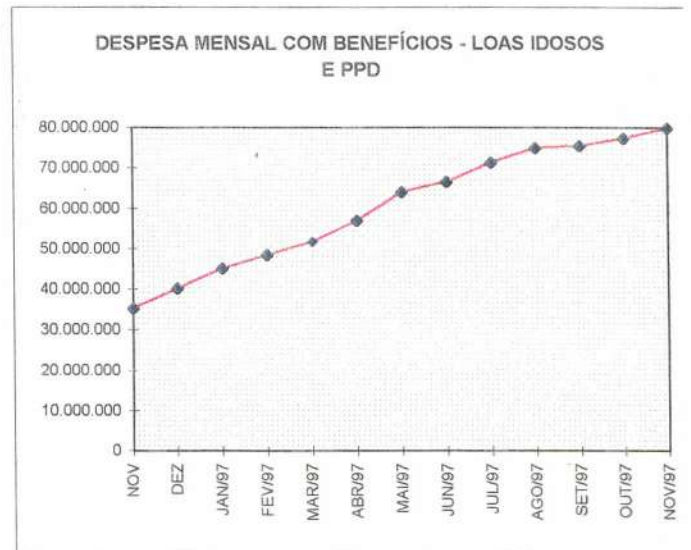
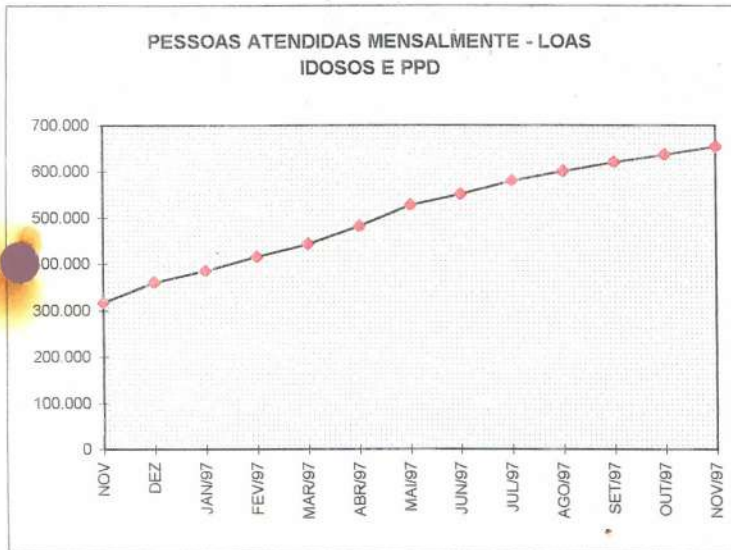
CONCESSÕES												
ESPÉCIE	1996	1º SEMESTRE	JULHO		AGOSTO		SETEMBRO		OUTUBRO		NOVEMBRO	
	ACUMALADO		MÊS	ACUM.	MÊS	ACUM.	MÊS	ACUM.	MÊS	ACUM.	MÊS	ACUM.
B87 (PPD)	338.475	493.832	15.805	509.637	16.110	525.747	14.373	540.120	11.939	552.059	13.128	565.187
B88 (IDOSO)	45.757	67.025	3.856	70.881	4.523	75.404	4.968	80.372	3.673	84.045	4.525	88.570
TOTAL	384.232	560.857	19.661	580.518	20.633	601.151	19.341	620.492	15.612	636.104	17.653	653.757

PAGAMENTOS/PESSOAS														
ESPÉCIE	1996 ACUMULADO		1º SEMESTRE		JULHO		AGOSTO		SETEMBRO		OUTUBRO		NOVEMBRO	
	QUANT.	VALOR	QUANT.	VALOR	QUANT.	VALOR	QUANT.	VALOR	QUANT.	VALOR	QUANT.	VALOR	QUANT.	VALOR
B87 (PPD)	305.175	35.505.825	487.163	286.746.640	505.863	62.858.536	521.561	65.952.684	541.424	66.040.478	552.874	67.445.719	580.386	69.001.183
B88 (IDOSO)	41.992	4.718.414	64.021	37.563.609	68.108	8.467.714	72.741	9.059.520	77.709	9.359.541	80.535	9.825.225	91.191	10.842.709
TOTAL	347.167	40.224.239	551.184	324.310.249	573.971	71.326.250	594.302	75.012.204	619.133	75.400.019	633.409	77.270.944	671.577	79.843.892
TOTAL ACUMULADO	347.167	174.679.952	551.184	507.424.676	573.971	578.750.926	594.302	653.763.130	619.133	729.163.149	633.409	805.414.217	671.577	885.258.110

MINISTÉRIO DA PREVIDÊNCIA E ASSISTÊNCIA SOCIAL
SECRETARIA DE ASSISTÊNCIA SOCIAL
COORDENAÇÃO GERAL DE SISTEMA DE INFORMAÇÕES

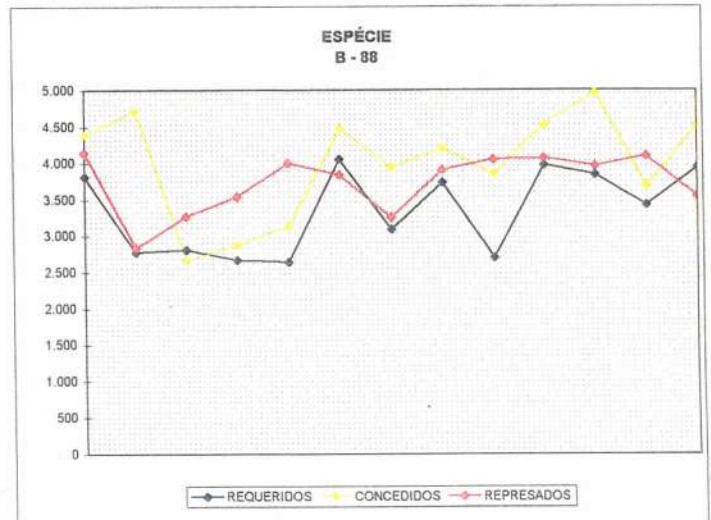
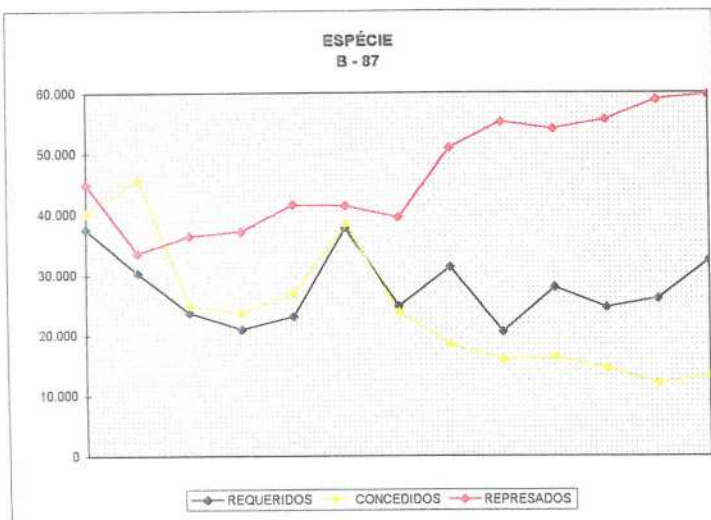
LEI ORGÂNICA DA ASSISTÊNCIA SOCIAL - BENEFÍCIOS PAGOS
IDOSOS E PESSOAS PORTADORAS DE DEFICIÊNCIA
1996/1997

ESPÉCIES (B-87 e B-88)	NOV	DEZ	JAN/97	FEV/97	MAR/97	ABR/97	MAI/97	JUN/97	JUL/97	AGO/97	SET/97	OUT/97	NOV/97
Quantidades/Concessões	316.978	360.222	385.153	415.777	443.204	482.164	527.568	551.184	580.518	601.151	620.492	636.104	653.757
Custos (R\$ 1,00)	35.246.667	40.223.239	45.117.172	48.325.114	51.731.210	56.898.367	64.068.897	66.543.941	71.326.250	75.012.204	75.400.019	77.270.944	79.843.892



Benefícios Requeridos, Concedidos e Represados - Espécies B-87 e B-88 - Posição até 30.11.97
(NOVEMBRO/1996 - NOVEMBRO/1997)

Benefícios	NOVEMBRO		DEZEMBRO		JANEIRO/97		FEVEREIRO/97		MARÇO/97		ABRIL/97		MAIO/97		JUNHO/97		JULHO/97		AGOSTO/97		SETEMBRO/97		OUTUBRO/97		NOVEMBRO/97		TOTAL	
	B-87	B-88	B-87	B-88	B-87	B-88	B-87	B-88	B-87	B-88	B-87	B-88	B-87	B-88	B-87	B-88	B-87	B-88	B-87	B-88	B-87	B-88	B-87	B-88	B-87	B-88		
REQUERIDOS	37.484	3.813	40.222	3.772	35.722	2.807	30.931	2.648	33.009	2.442	37.663	4.027	34.709	3.090	31.194	3.741	20.487	2.703	27.872	3.925	24.330	3.839	25.969	3.428	32.177	3.941	360.179	43.486
CONCEDIDOS	40.177	4.380	45.696	4.707	24.739	2.661	23.461	2.871	26.915	3.130	38.306	4.472	23.669	3.939	18.267	4.195	15.805	3.856	16.110	4.523	14.373	4.968	11.939	3.673	13.128	4.525	312.585	51.900
REPRESADOS	44.238	4.111	33.304	2.873	36.323	3.264	37.062	3.534	41.559	3.556	41.343	3.932	32.229	3.253	30.900	3.764	55.135	4.050	37.907	4.061	38.533	3.938	38.825	4.087	59.660	3.542		



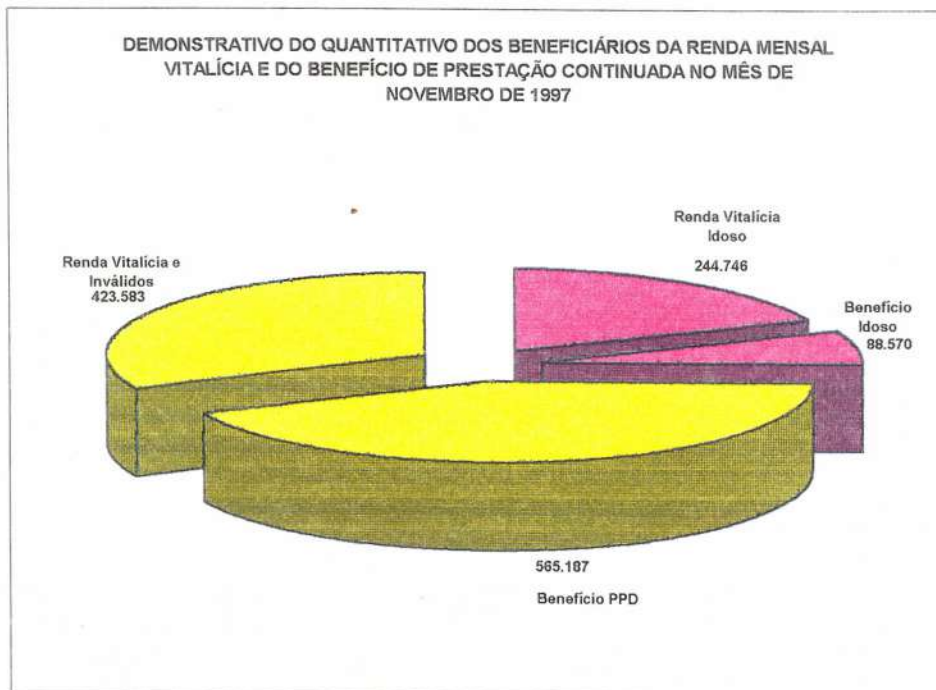
MINISTÉRIO DA PREVIDÊNCIA E ASSISTÊNCIA SOCIAL
SECRETARIA DE ASSISTÊNCIA SOCIAL
COORDENAÇÃO GERAL DE SISTEMA DE INFORMAÇÕES

BENEFÍCIO DE PRESTAÇÃO CONTINUADA - AMPARO ASSISTENCIAL/LOAS - BRASIL
Dados parciais, referentes ao período de 02.01.96 a 30.11.97

R\$1,00

CÓDIGO	ESPÉCIE	REQUERIDOS	CONCEDIDOS	REPRESADOS	QUANT.	PAGOS	
						NOVEMBRO R\$	ACUMULADO R\$
B87	Pessoa Portadora de Deficiência	902.121	565.187	59.660	580.386	69.001.183	777.495.910
B88	Pessoa Idosa	105.057	88.570	3.542	91.191	10.842.709	107.762.200
TOTAL		1.007.178	653.757	63.202	671.577	79.843.892	885.258.110

FONTE: INFGER e SINAP (DATAPREV)



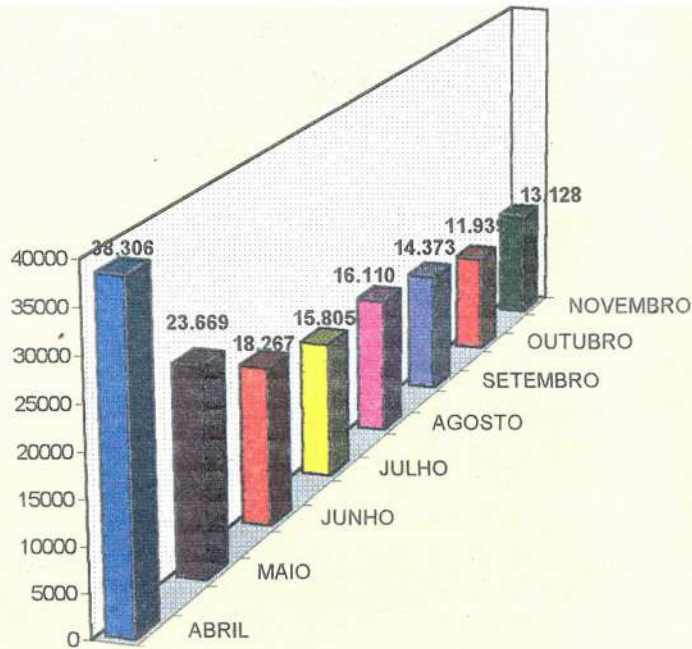
■ IDOSO
25,21%

■ PPD e INVÁLIDOS
74,79%

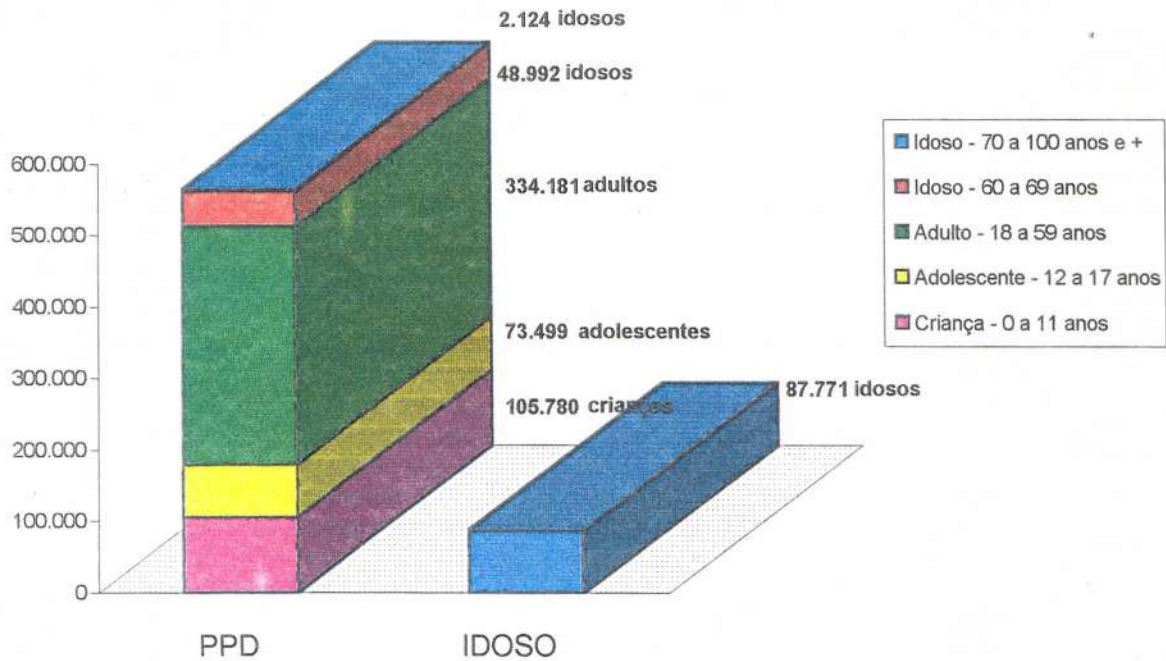
ESPÉCIE	QUANTITATIVO			CUSTO/MÊS R\$1,00
	IDOSO	PPD E INVÁLIDOS	TOTAL	
- Benefício de Prestação Continuada	88.570	565.187	653.757	79.843.892
- Renda Mensal Vitalícia	244.746	423.583	668.329	80.430.015
TOTAL	333.316	988.770	1.322.086	160.273.907

MINISTÉRIO DA PREVIDÊNCIA E ASSISTÊNCIA SOCIAL
 SECRETARIA DE ASSISTÊNCIA SOCIAL
 COORDENAÇÃO GERAL DE SISTEMA DE INFORMAÇÕES

Comparativo da Concessão do Benefício de Prestação Continuada às Pessoas Portadoras de Deficiência, nos meses de abril, maio, junho, julho, agosto, setembro, outubro e novembro/97



Benefícios Concedidos, às Pessoas Portadoras de Deficiência e aos Idosos, por Faixa Etária, no Período de 02.01.97 a 31.10.97



MINISTÉRIO DA PREVIDÊNCIA E ASSISTÊNCIA SOCIAL
SECRETARIA DE ASSISTÊNCIA SOCIAL
COORDENAÇÃO GERAL DE SISTEMA DE INFORMAÇÕES

**Demonstrativo por Estado, dos coeficientes em cada 100.000 habitantes dos
 benefícios requeridos e concedidos até 30.11.97**

ESTADO	POPULAÇÃO (estimada 1995)	REQUERIDOS		CONCEDIDOS	
		QUANT.	COEF.P/100.000	QUANT.	COEF.P/100.000
ALAGOAS	2.685.400	29.326	1.092,05	16.333	608,21
AMAZONAS	2.320.229	10.543	454,39	8.299	357,68
BAHIA	12.645.885	138.664	1.096,51	87.027	688,18
CEARÁ	6.714.296	85.677	1.276,04	55.260	823,02
MATO GROSSO DO SUL	1.912.841	11.099	580,24	7.995	417,96
ESPIRITO SANTO	2.786.656	17.471	626,95	11.718	420,50
GOIÁS	4.308.541	34.383	798,02	23.171	537,79
MARANHÃO	5.231.256	57.192	1.093,27	30.524	583,49
MATO GROSSO	2.313.648	23.284	1.006,38	15.826	684,03
MINAS GERAIS	16.505.371	134.316	813,77	90.372	547,53
PARÁ	5.448.585	40.489	743,11	28.429	521,77
PARAÍBA	3.339.959	43.385	1.298,97	26.091	781,18
PARANÁ	8.712.805	33.880	388,85	22.210	254,91
PERNAMBUCO	7.445.215	81.929	1.100,42	58.262	782,54
PIAUI	2.724.982	34.670	1.272,30	18.308	671,86
RIO DE JANEIRO	13.296.442	21.685	163,09	17.040	128,15
RIO GRANDE DO NORTE	2.582.305	34.764	1.346,24	19.929	771,75
RIO GRANDE DO SUL	9.578.691	29.362	306,53	21.154	220,84
SANTA CATARINA	4.836.588	7.900	163,34	5.432	112,31
SÃO PAULO	33.699.405	81.339	241,37	55.297	164,09
SERGIPE	1.605.253	19.291	1.201,74	11.872	739,57
DISTRITO FEDERAL	1.737.813	12.080	695,13	6.581	378,69
ACRE	455.253	6.496	1.426,90	4.987	1.095,43
AMAPÁ	317.597	2.120	667,51	1.560	491,19
RONDÔNIA	1.339.506	8.290	618,88	5.500	410,60
RORAIMA	251.783	455	180,71	364	144,57
TOCANTINS	1.006.991	7.088	703,88	4.216	418,67
TOTAL	155.803.296	1.007.178	646,44	653.757	419,60

MINISTÉRIO DA PREVIDÊNCIA E ASSISTÊNCIA SOCIAL
SECRETARIA DE ASSISTÊNCIA SOCIAL
COORDENAÇÃO GERAL DE SISTEMA DE INFORMAÇÕES

Demonstrativo dos benefícios requeridos, concedidos e pagos até 30.11.97, por Unidade da Federação

ESTADO	POPULAÇÃO (estimada 1995)	REQUERIDOS		CONCEDIDOS		PAGOS	
		IDOSO	PPD	IDOSO	PPD	IDOSO	PPD
ALAGOAS	2.685.400	2.368	26.958	1.805	14.528	207.899,97	1.803.997,97
AMAZONAS	2.320.229	1.516	9.027	1.430	6.869	162.239,44	838.391,76
BAHIA	12.645.885	17.331	121.333	14.688	72.339	1.707.180,78	8.995.313,42
CEARÁ	6.714.296	5.345	80.332	4.376	50.884	515.480,35	6.356.201,19
MATO GROSSO DO SUL	1.912.841	2.419	8.680	2.153	5.842	247.838,25	694.407,32
ESPIRITO SANTO	2.786.656	1.267	16.204	1.049	10.669	120.784,85	1.306.707,05
GOIÁS	4.308.541	3.504	30.879	3.026	20.145	345.274,29	2.419.805,78
MARANHÃO	5.231.256	3.995	53.197	2.788	27.736	323.847,01	3.242.589,61
MATO GROSSO	2.313.648	3.139	20.145	2.685	13.141	303.838,84	1.559.092,80
MINAS GERAIS	16.505.371	12.534	121.782	10.153	80.219	1.155.111,65	10.002.919,51
PARÁ	5.448.585	4.589	35.900	3.958	24.471	443.980,33	3.057.210,33
PARAÍBA	3.339.959	2.770	40.615	2.386	23.705	278.659,49	2.768.201,50
PARANÁ	8.712.805	3.414	30.466	2.933	19.277	338.824,55	2.402.668,90
PERNAMBUCO	7.445.215	7.196	74.733	7.496	50.766	882.065,69	6.208.600,43
PIAUI	2.724.982	1.230	33.440	868	17.440	98.345,52	2.053.090,53
RIO DE JANEIRO	13.296.442	5.948	15.737	5.014	12.026	583.839,63	1.507.685,63
RIO GRANDE DO NORTE	2.582.305	673	34.091	521	19.408	60.701,76	2.359.894,97
RIO GRANDE DO SUL	9.578.691	3.603	25.759	3.015	18.139	343.835,60	2.222.037,28
SANTA CATARINA	4.836.588	791	7.109	679	4.753	75.255,27	577.532,97
SÃO PAULO	33.699.405	15.978	65.361	13.257	42.040	1.513.912,54	5.313.600,67
SERGIPE	1.605.253	1.229	18.062	961	10.911	112.050,24	1.386.966,50
DISTRITO FEDERAL	1.737.813	1.403	10.677	1.025	5.556	124.913,64	734.590,79
TOCANTINS	455.253	110	6.386	96	4.891	10.701,36	547.451,37
AMAPÁ	317.597	487	1.633	414	1.146	58.791,71	182.345,19
RONDÔNIA	1.339.506	992	7.298	874	4.626	100.913,74	473.162,09
RORAIMA	251.783	47	408	44	320	12.260,40	68.883,18
TOCANTINS	1.006.991	1.179	5.909	876	3.340	100.685,76	414.178,26
TOTAL	155.803.296	105.057	902.121	88.570	565.187	10.229.232,66	69.497.527,00